

## Introducció al país

### DADES GENERALS

<b>Superfície</b>	357.022 km <sup>2</sup>
<b>Població</b>	80,85 milions de persones
<b>Densitat de població</b>	226,47 hab/km <sup>2</sup>
<b>Idioma</b>	alemany
<b>Moneda</b>	euro
<b>Esperança de vida</b>	80,6 anys
<b>Religió</b>	protestant (34 %) catòlica romana (34 %) musulmana (3,7 %)
<b>Taxa d'alfabetització + 15 anys</b>	n/d plena alfabetització

### QUADRE MACROECONÒMIC 2015

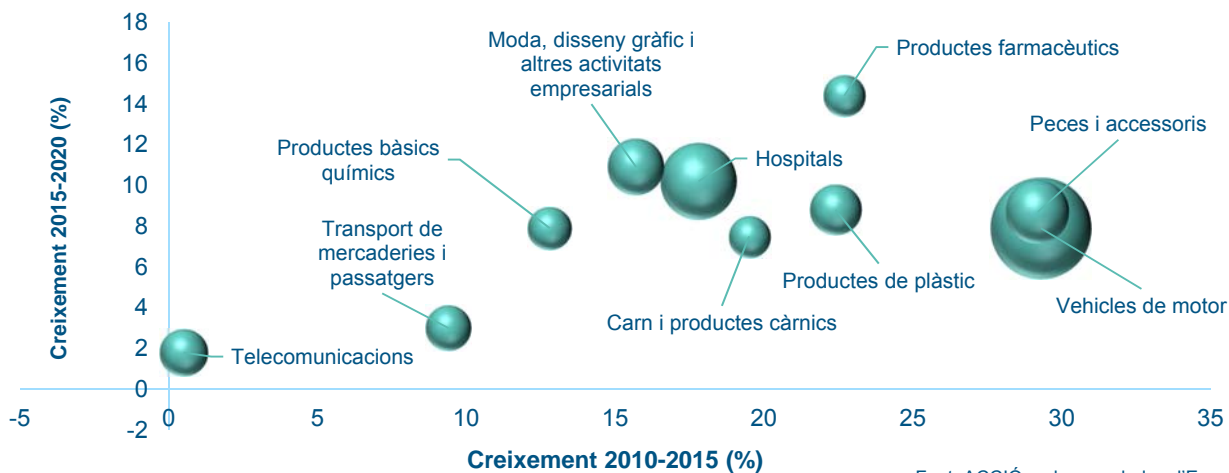
<b>Creixement econòmic</b>	1,5 %
<b>PIB (PPP)</b>	\$ 3.840.550 M
<b>PIB per càpita (PPP)</b>	\$ 46.900
<b>Inflació</b>	0,1 %
<b>Taxa d'atur</b>	4,6 %
<b>Deute públic</b>	71,7 % del PIB
<b>Balança comercial</b>	\$ 279.252 M
<b>Clients principals</b>	Estats Units (9,6 %) França (8,6 %) Regne Unit (7,4 %) Països Baixos (6,2 %) Xina (6,0 %)
<b>Proveïdors principals</b>	Països Baixos (12,8 %) França (7,6 %) Xina (7,3 %) Bèlgica (5,8 %) Itàlia (5,2 %)



## Oportunitats de negoci a Alemanya

### PRINCIPALS SECTORS PER VOLUM DE NEGOCI 2015 I CREIXEMENT

- Els principals sectors per volum de negoci són: **vehicles de motor, hospitals i moda, disseny gràfic i altres activitats empresarials.**
- **Vehicles de motor i peces i accessoris** són els dos sectors amb més creixement durant el període 2010-2015.
- **Productes farmacèutics i moda, disseny gràfic i altres activitats empresarials** són els dos sectors amb més creixement durant el període 2015-2020.



Font: ACCIÓ en base a dades d'Euromonitor.

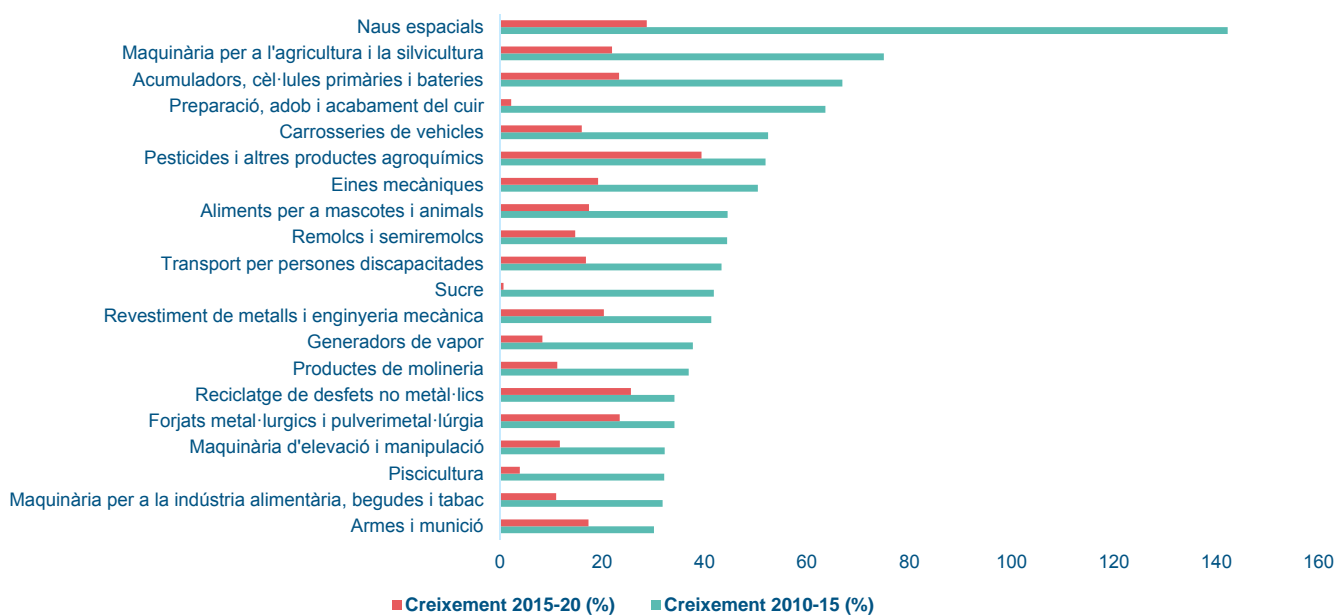
### PRINCIPALS SECTORS PER CREIXEMENT DEL VOLUM DE NEGOCI

**Entre 2010 i 2015:**

- Naus espacials
- Maquinària per a l'agricultura i la silvicultura
- Acumuladors, cèl·lules primàries i bateries

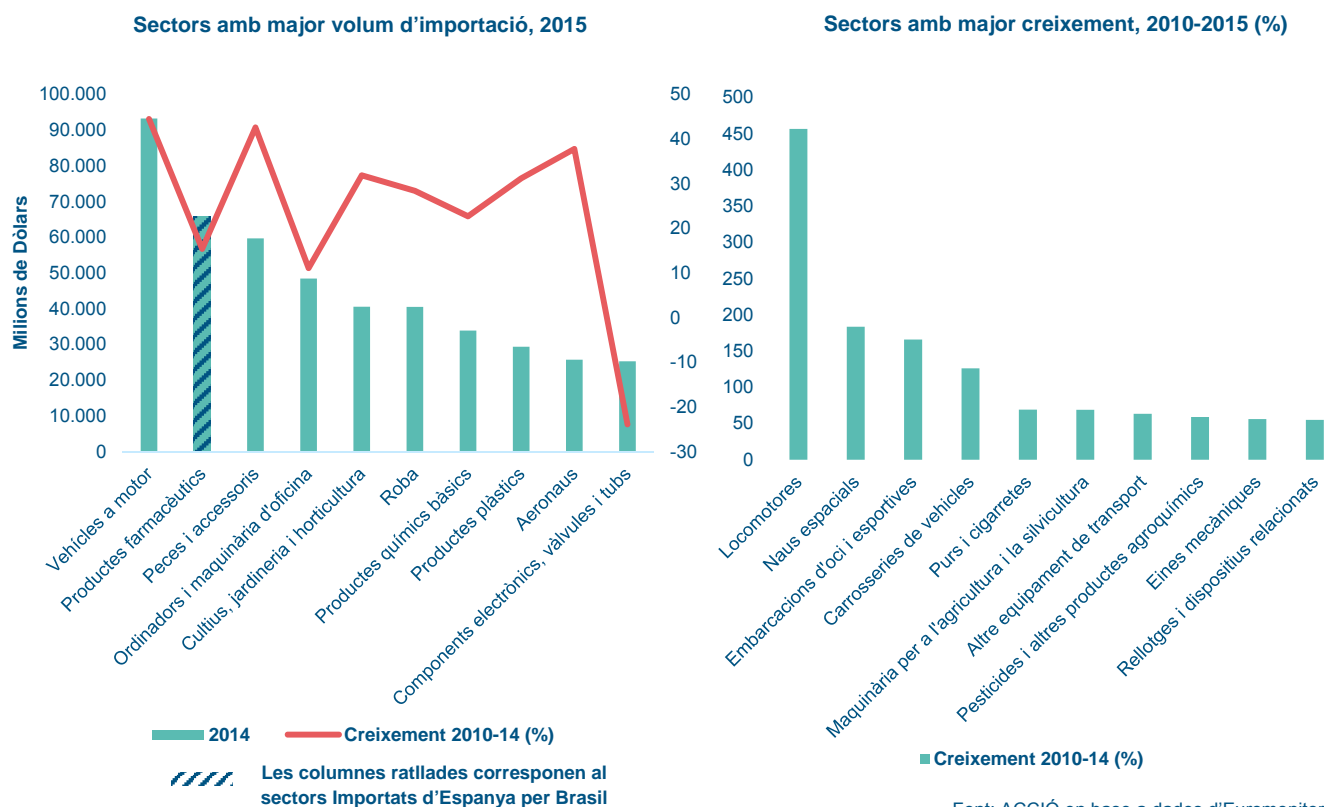
**Entre 2015 i 2020:**

- Pesticides i altres productes agroquímics
- Naus espacials
- Reciclatge de desfets no metàl·lics



Font: ACCIÓ en base a dades d'Euromonitor.

## PRINCIPALS SECTORS PER IMPORTACIÓ

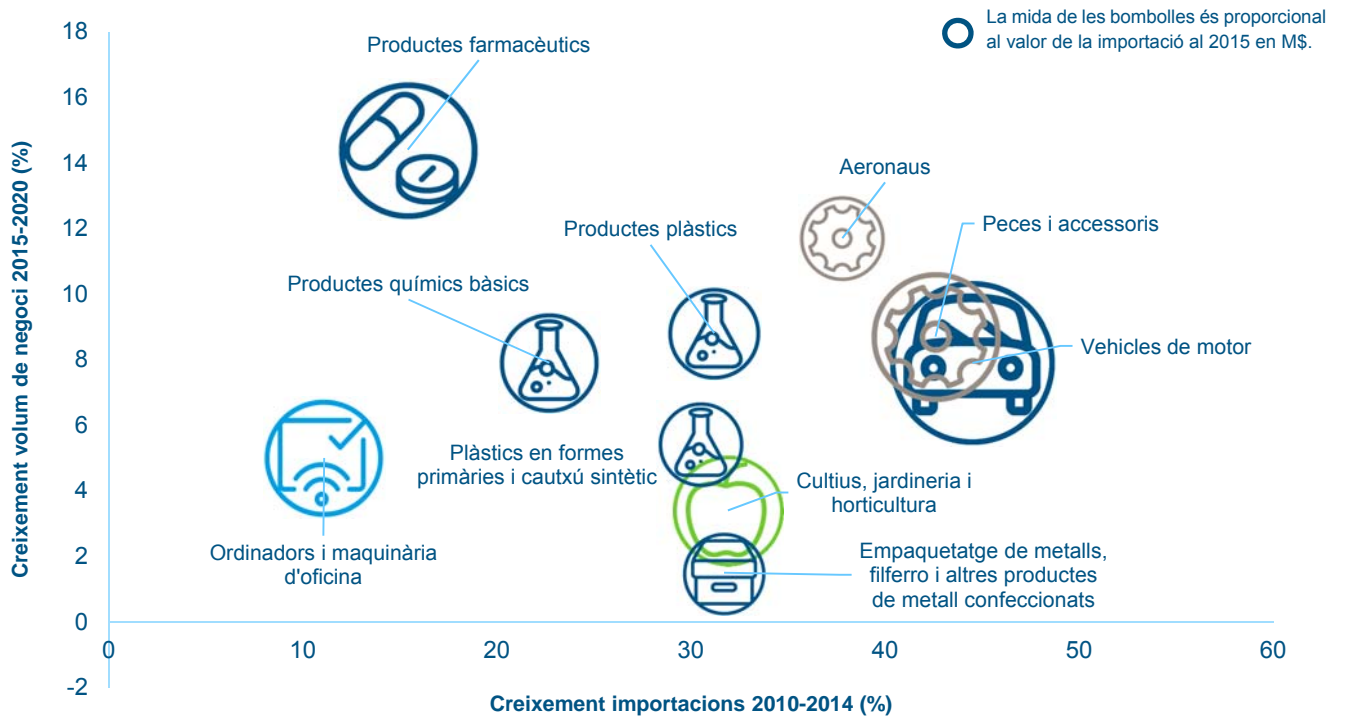


## PES DE LA IMPORTACIÓ EN LA CADENA DE PRODUCCIÓ: PRINCIPALS SECTORS

Sector	%
Productes de neteja i cura personal	39,10
Cordatges, cordes, cordills i xarxes	35,90
Forns industrials i de laboratori	34,60
Pesticides i altres productes agroquímics	31,50
Aparells de mesurament, navegació i testatge	31,00
Armes i munició	29,00
Pasta i fideus	26,60
Cervesa	26,30
Coixinets, engranatges i òrgans mecànics de transmissió	25,00
Elements d'estructura metàl·lica	23,60
Productes de pastisseria	23,10
Paper i cartó ondulats i envasos	22,90
Filat i fabricació de teixit tèxtil	21,50
Joieria i articles relacionats	17,80
Instrumental mèdic quirúrgic	17,30
Productes de paper d'un sol ús i altres mercaderies de paper	17,20
Fotoquímics, explosius i altres químics	17,10
Empaquetatge de metalls, filferro i altres productes de metall confeccionats	16,50
Licors	16,10
Motors elèctrics, generadors i transformadors	14,90

Nota: el % correspon a la quantitat del producte que el país ha d'importar per fabricar el producte en el mercat domèstic.

## OPORTUNITATS PER INTERNACIONALITZAR-SE A ALEMANYA EN BASE A L'ÀNÀLISI DE TENDÈNCIES



Nota: Blau fosc: sectors identificats en base a l'anàlisi de tendències.

Resta de colors: sectors identificats i coincidents amb els detectats per les oficines exteriors d'ACCIÓ

Font: ACCIÓ en base a dades d'Euromonitor.

## OPORTUNITATS INTERNACIONALS DETECTADES DES DE L'OFICINA EXTERIOR D'ACCIÓ A BERLÍN



### TIC

Aplicacions i solucions en els camps dels sistemes industrials, d'una banda, i, la identitat digital, la gestió documental i l'eficiència energètica, de l'altra.



### INDÚSTRIA 4.0

Alemanya, en concret Baden-Württemberg i Baviera, és el bressol d'aquesta tendència imparable que consisteix a flexibilitzar i optimitzar els processos productius gràcies als CPS (*Cyber physical systems*). Aquest és un mercat important per a sensors, TIC, robòtica, visió artificial, microelectrònica, logística i enginyeria



### START UPS

Implementació d'empreses o cerca de col·laboradors tecnològics.



**MODA:** Demanda elevada per part d'agents i distribuïdors per col·leccions de roba de nit de gamma baixa/mitjana, *dessous*, llenceria i roba interior de gamma elevada/premium amb fabricació a Espanya o països veïns.



### ALIMENTACIÓ

Vins i caves de qualitat (en el marc de la campanya *Weine aus Katalonien*), productes gourmet, alimentació i productes bio, aliments vegans i per a al·lèrgics.



### SMART CITY

L'enfocament de Smart City Berlín ja és evident dins dels camps d'innovació de la mobilitat, l'energia, la salut i temes transversals com les TIC i la seguretat. També s'observa un alt potencial d'innovació en les interseccions d'aquests camps.



**SUBCONTRACTACIÓ:** Sobretot en els sectors d'automoció, maquinària, aeronàutic, mèdic, industrials estratègics a través de la Trobada empresarial al Llac de Constança el proper 4 d'octubre.



# Catalunya - Alemanya: relacions comercials i inversió estrangera

## RELACIONS COMERCIALS

Les **exportacions catalanes a Alemanya** fa diversos anys que mostren un creixement continuat. El 2015 van augmentar un 9,5%.

Catalunya exporta principalment a Alemanya **vehicles** (39,0% del total), **aparells i material elèctric** (6,5%) i **matèries plàstiques** (6,3%).

Les **importacions catalanes d'Alemanya** porten creixent des del 2013. El 2015 van pujar un 11,7%.

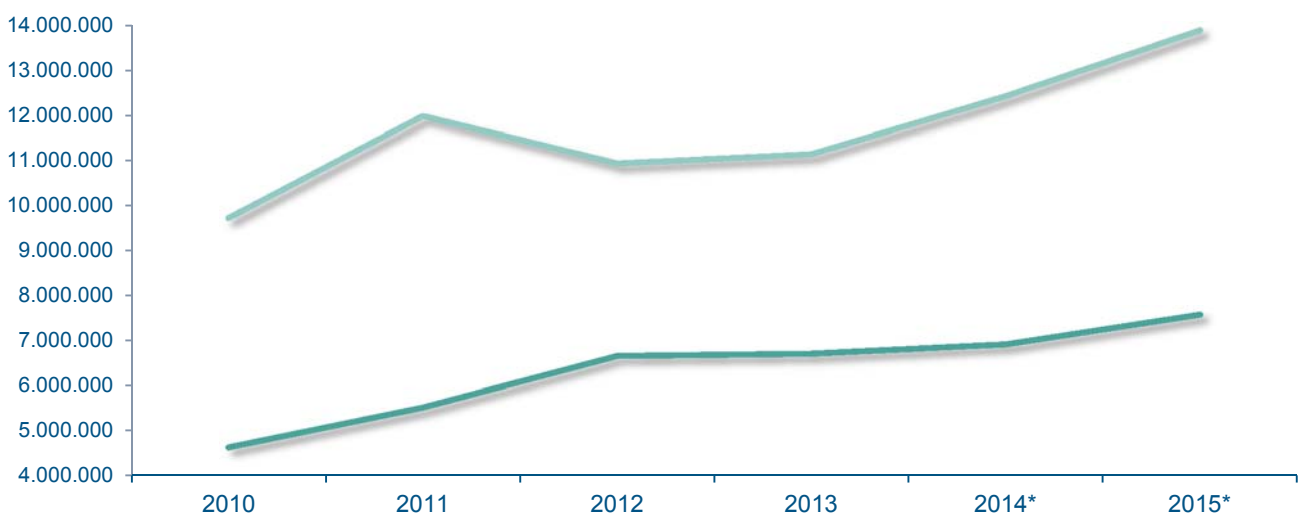
Catalunya importa principalment **vehicles** d'Alemanya (34,6% del total) i **maquinària** (9,8%).

## DADES 2015

- Les exportacions catalanes a Alemanya representen l'**11,9%** del total de les exportacions catalanes.
- Les importacions catalanes d'Alemanya representen el **18,3%** del total de les importacions catalanes.
- Les exportacions catalanes representen el **28,0%** de les exportacions de l'Estat espanyol a Alemanya.
- Les importacions catalanes representen el **38,7%** de les importacions de l'Estat espanyol d'Alemanya.



**2.661** empreses exportadores regulars a Alemanya.



	milers €	2010	2011	2012	2013	2014*	2015*
Exportacions		4.651.847	5.531.972	6.663.677	6.713.055	6.917.213	7.577.444
Importacions		9.740.705	11.994.774	10.949.429	11.154.864	12.432.412	13.890.651
Saldo comercial		-5.088.858	-6.462.802	-4.285.753	-4.441.810	-5.515.200	-6.313.207

\*Dades provisionals  
Font: ICEX.

## INVERSIONS

La **inversió d'Alemanya a Catalunya** va créixer de forma notable el 2013 fins a situar-se als 894 milions d'euros (concentrada en la fabricació de productes farmacèutics). El 2015 va assolir els 505 M€.

El 2015, el 31,9% de la Inversió Estrangera Directa (IED) d'Alemanya es destinà en el sector del **comerç minorista d'alimentació** i un 16,5% en el sector de la **indústria química**.

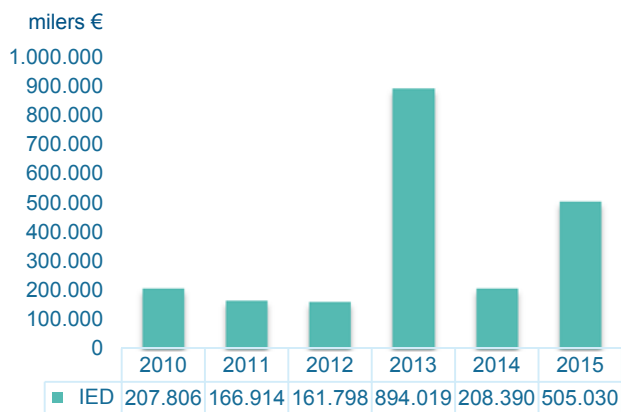
La **inversió de Catalunya a Alemanya** va assolir 157,8 M€ el 2012 (principalment degut a comerç minorista de peces de vestir), i els anys següents ha sigut molt més baixa (26,2 M€ el 2015).

Pràcticament la totalitat (95,4%) de la inversió de Catalunya a Alemanya el 2015 correspon a **comerç minorista de peces de vestir**.

### DADES 2015

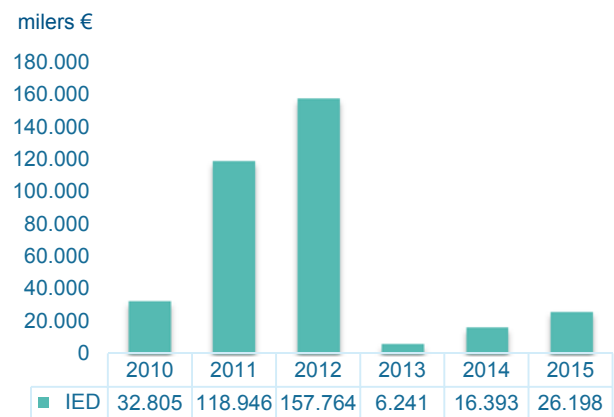
- La inversió d'Alemanya a Catalunya representa el **66,5%** del total invertit a l'Estat espanyol, i el **10,6%** de la inversió total rebuda per Catalunya.
- La inversió de Catalunya a Alemanya representa el **0,8%** del total de l'Estat espanyol, i el **0,7%** del total de la inversió realitzada per Catalunya.

### INVERSIÓ D'ALEMANYA A CATALUNYA



Font: Ministerio de Economía y Competitividad.

### INVERSIÓ DE CATALUNYA A ALEMANYA



Font: Ministerio de Economía y Competitividad.



## PRINCIPALS EMPRESES INVERSORES

### EMPRESSES CATALANES ESTABLERTES A ALEMANYA

**407** filials d'empreses catalanes amb establiment a Alemanya.

#### Les 10 primeres segons facturació:

- Fomento de Construcciones y Contratas, SA
- Grífols, SA
- Roca Sanitario, SA
- Ficosa Internacional, SA
- Almirall, SA
- Nexus Energía, SA
- Applus Servicios Tecnológicos, SL
- Hoteles Turísticos Reunidos, SA
- Werfen España, SAU
- Freixenet, SA

*Nota: les dades inclouen empreses catalanes amb una filial a l'exterior en la qual participen amb una inversió mínima del 10 % del capital de la filial. A efectes d'aquest càlcul, es considera empresa catalana aquella que té un establiment permanent amb CIF a Catalunya, independentment de l'origen final del seu capital.*

Font: Cens d'ACCIÓ d'empreses catalanes establertes a l'estranger.

### EMPRESSES ALEMANYES ESTABLERTES A CATALUNYA

**791** empreses alemanyes establertes a Catalunya.

#### Les 10 primeres segons facturació:

- Familien Porsche / Piech
- Bayer, AG
- Allianz, SE
- Schwarz Beteiligungs, KG
- Basf, SE
- Siemens, AG
- Benteler International Aktiengesellschaft
- C. H. Boehringer Sohn AG & Co. KG
- Familie Henkel
- Family Merck

*Nota: inclou empreses amb capital estranger (a partir d'un 50 % de capital estranger).*

Font: Cens d'ACCIÓ d'empreses estrangeres.

Avis legal:



Aquesta obra està subjecta a la llicència Reconeixement-No Comercial-Compartir-Igual 3.0 de Creative Commons. Se'n permet la reproducció, distribució i comunicació pública sempre que se'n citi l'autor i no se'n faci un ús comercial. La creació d'obres derivades també està permesa sempre que es difonguin amb la mateixa llicència. La llicència completa es pot consultar a:

<http://creativecommons.org/licenses/by-nc-sa/3.0/es/deed.ca>

---

Passeig de Gràcia, 129  
08008 Barcelona  
Tel. 934 767 206  
info.accio@gencat.cat  
[www.accio.gencat.cat](http://www.accio.gencat.cat)  
[www.catalonia.com](http://www.catalonia.com)  
@accio\_cat  
@catalonia\_ti

---

Juny 2016

---

## OFICINES EXTERIORS DE COMERÇ I INVERSIONS DE LA GENERALITAT DE CATALUNYA

